

## Un *Migadops* nouveau du Chili (Col. Carabidae)

PAR

J. NÈGRE

J'ai reçu récemment un insecte remarquable parmi un lot de carabiques du Chili qui m'ont été envoyés par mon ami Mr. E. PEÑA de Santiago.

Il s'agit d'une espèce nouvelle de *Migadops* remarquable par son faciès particulier rappelant celui des *Nebria*, très différent de l'autre espèce de *Migadops* précédemment connue, le *M. latus* décrit en 1841.

Cependant cette espèce appartient très certainement au genre *Migadops* tel qu'il fut défini par R. JEANNEL dans sa remarquable monographie de la famille, publiée en 1938, famille qui groupe d'ailleurs des espèces d'aspect tellement différent que l'on peut s'attendre également à un polymorphisme dans le cadre du genre. En tous cas toutes les caractéristiques du genre *Migadops* sont présentes chez cette espèce et en particulier l'apophyse prosternale prolongée au dessus du mésosternum, la différence la plus marquée consistant surtout en plus de l'aspect général, dans la striation plus forte des élytres.

### *Migadops jeanneli* n. sp. Fig. 1.

Holotype, ♂, Chili: Rio Blanco, Caracautín, 1000-1500 m., Mars 1951 (E. PEÑA leg., Muséum d'Histoire Naturelle de Paris).

Longueur 12 mm., tête, thorax et élytres obscurs à reflets violacés assez fortement alutacés, dessous brun de poix.

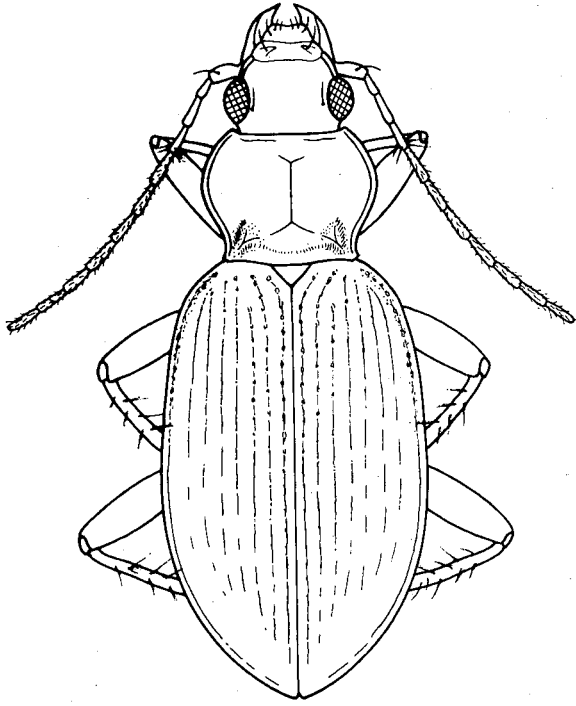
Tête à cou plus long et plus rétréci que chez le *latus*, avec les yeux nettement plus saillants, la dent du menton saillante et large comme chez celui-ci, mais à peine sinuée en avant, les antennes plus longues, atteignant le premier tiers des élytres.

Pronotum un peu moins long que large, le bord antérieur et la base de même largeur, assez fortement sinué dans sa deuxième moitié.

Elytres à stries assez fortement ponctuées, la ponctuation s'amenuisant d'avant en arrière et sur les côtés, les stries toutes visibles sauf sur l'extrême plage postéro-externe.

Pattes avec les 4 premiers articles des pro et mésotarses dilatés chez le mâle et recouverts au dessous de squamules adhésives, chetotaxie réduite comme chez les autres représentants du genre.

Organe copulateur (fig. 2) du même aspect que celui de *latus*, entièrement ouvert sur sa face droite, le style gauche garni de nombreuses soies à son bord inférieur, le droit conchoïde, avec une apophyse aciculée comme chez le *latus*, mais un peu plus allongé.



1

Fig. 1. — *Migadops jeanneli* n. sp.



2

Fig. 2. — *Migadops jeanneli* n. sp., organe copulateur.

## RESUMEN

Se describe un nuevo *Migadops* de Chile, *M. jeanneli* n. sp., recogido por el Sr. E. PEÑA en Río Blanco, Caracautin.

Se trata de un insecto de facies muy particular recordando al género *Nebria*, muy diferente del otro *Migadops* hasta el presente conocido, *M. latus* descrito en 1841.

Ello no obstante pertenece indudablemente al género *Migadops* tal como fue definido por JEANNEL en su magistral monografía de la familia, publicada en 1938, por presentar todos los caracteres de dicho género y en especial la apósis del prosternón prolongada por encima del mesosternón. Frente a *M. latus* la diferencia más acusada se refiere, a parte el aspecto general, a la estriación elitral más fuertemente impresa.